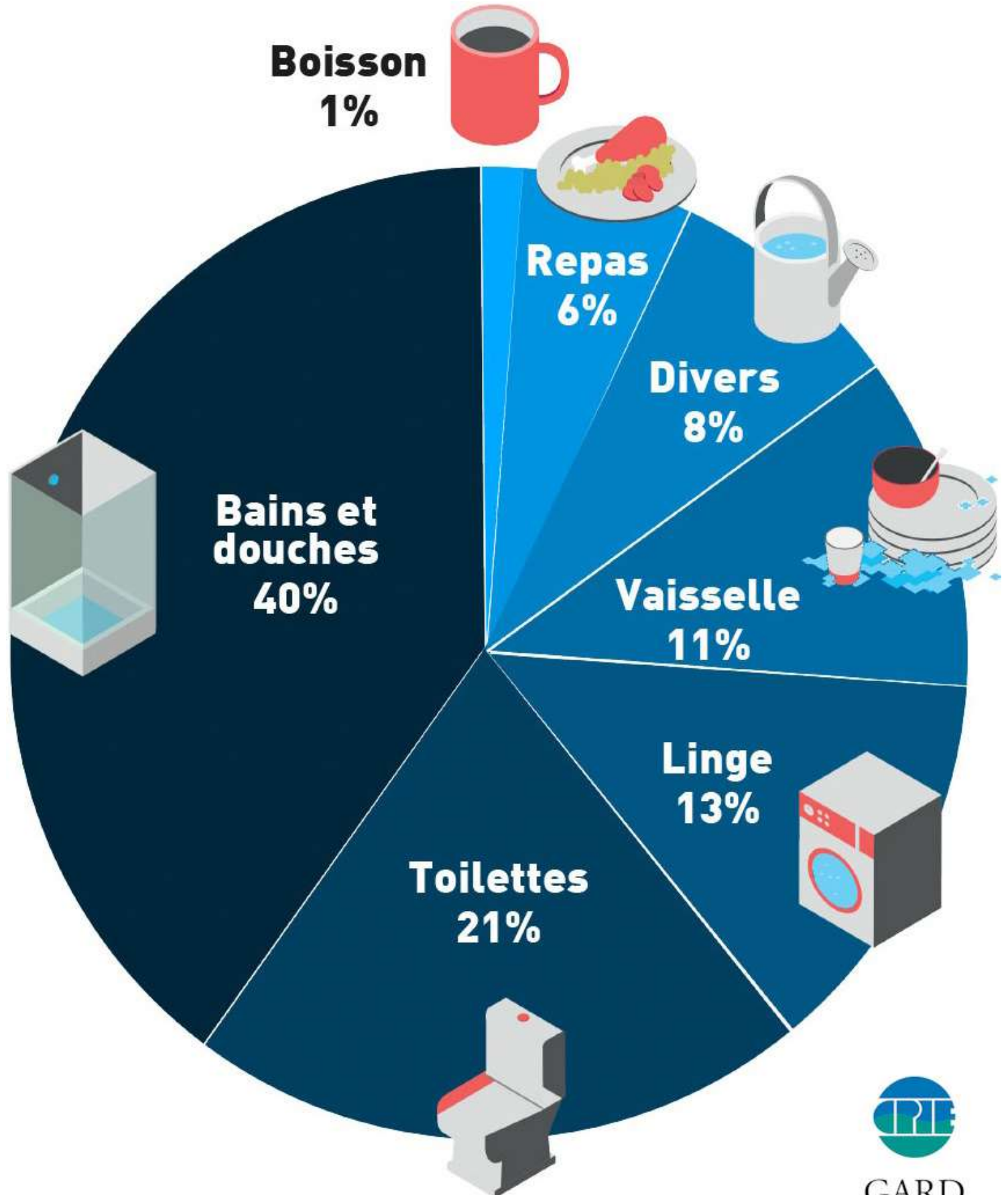


Répartition moyenne des consommations d'eau dans un logement (hors piscine)



GARD

3 astuces pour économiser l'eau de la douche

Récupérer l'eau avant chauffe pour un autre usage



Chanter sa chanson préférée et finir sa douche avant la fin (3 min 30)



Couper l'eau quand on se savonne



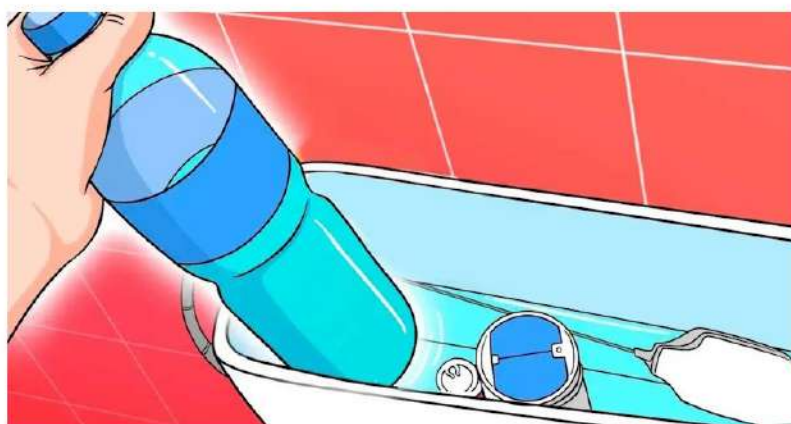
GARD

Limiter la consommation d'eau des toilettes

**Installation d'une chasse
d'eau double débit 3L/6L**



**Installation d'une bouteille
d'eau (ou d'une brique)
dans la chasse d'eau**



GARD

Douche VS Bain

Sans ou avec douchette économe

sans douchette économe (12L / min)

douche de ...



2 minutes

24 litres



5 minutes

60 litres



10 minutes

120 litres

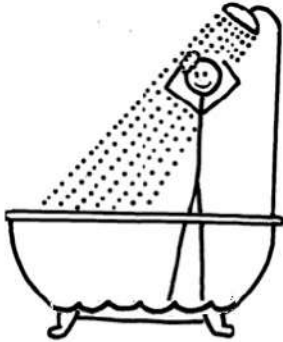


15 minutes

180 litres

avec douchette économe (6L / min)

douche de ...



2 minutes

12 litres



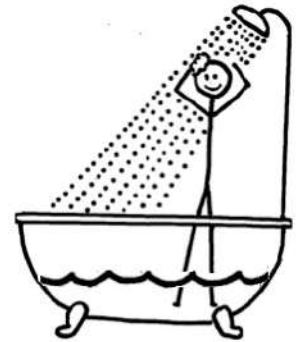
5 minutes

30 litres



10 minutes

60 litres



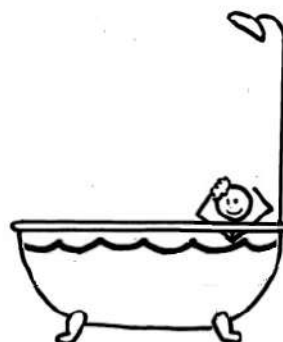
15 minutes

90 litres

bain de ...



120 litres

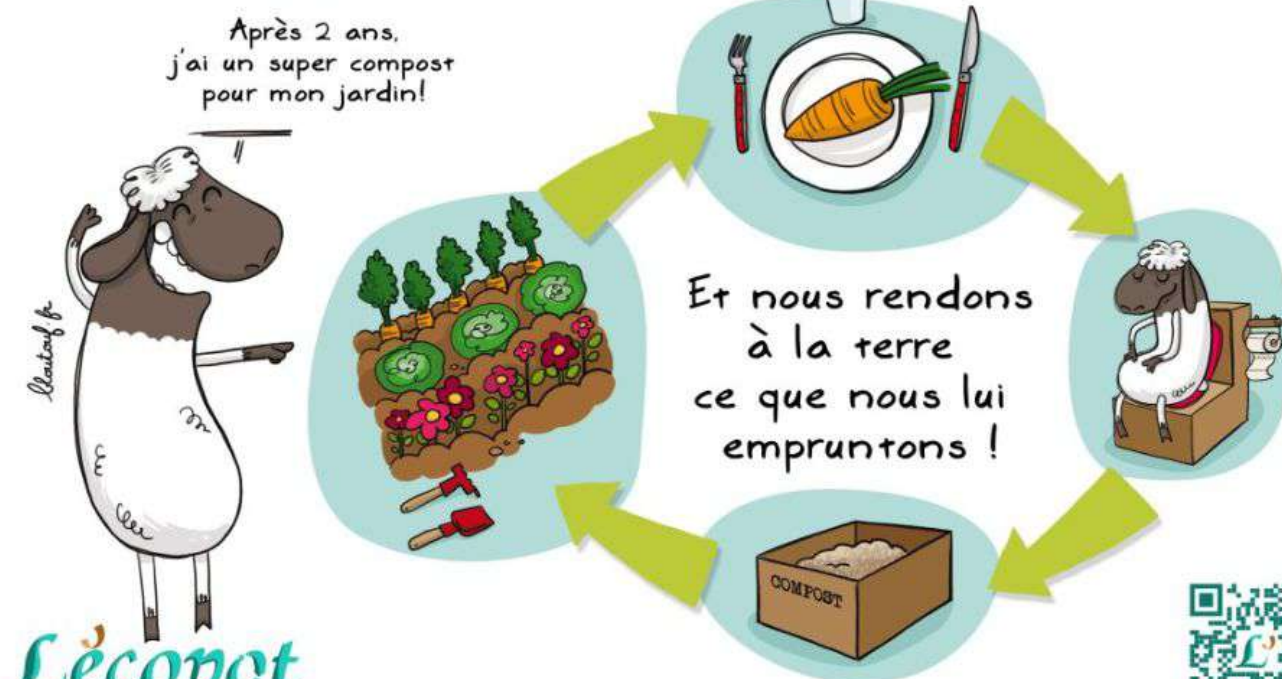


160 litres



GARD

MODE D'EMPLOI DES TOILETTES SÈCHES À LITIÈRE BIO MAÎTRISÉE



Bloutouf.fr
Lécopot
Les toilettes sèches

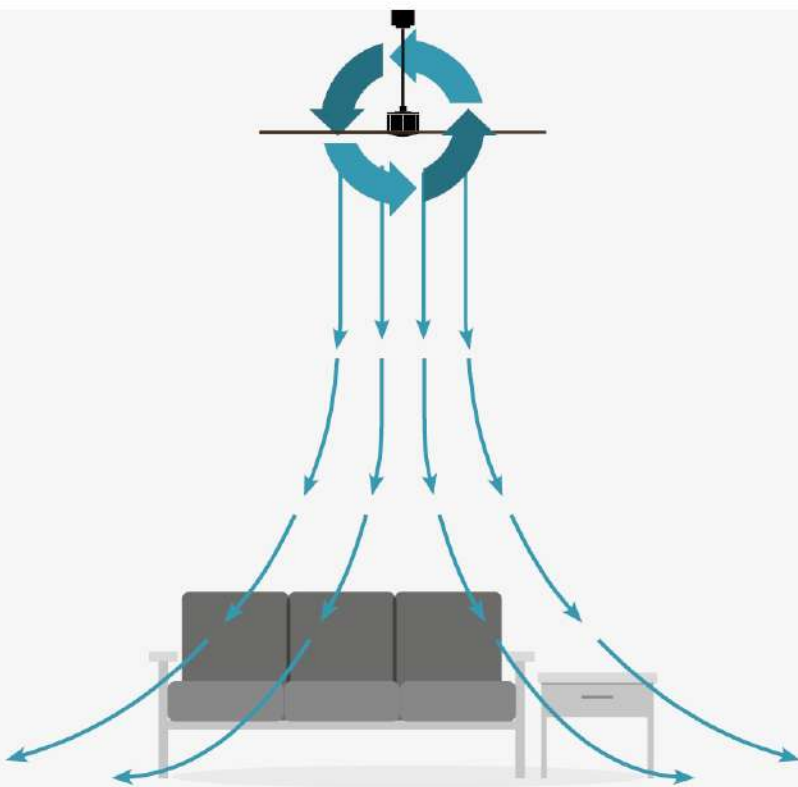
Mode d'emploi réalisé par Bloutouf.fr et Lécopot téléchargeable sur le site www.lecopot.com



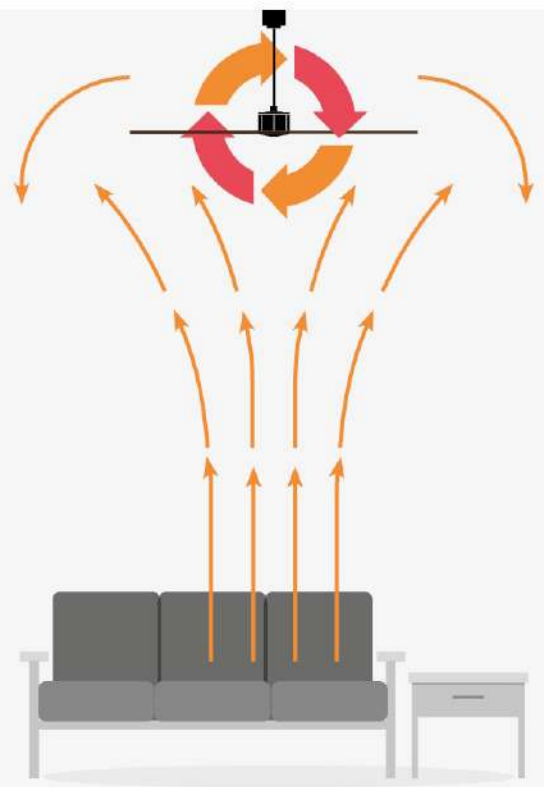
Brasseur d'air plafonnier



GARD



SAISON ESTIVALE



SAISON D'HIVER